



รายงานสถานการณ์ภัยแล้งและภัยพิบัติ ณ วันที่ 15 มิถุนายน 2558 และผลการปฏิบัติการฝนหลวงประจำวันที 14 มิถุนายน 2558

กลุ่มวิชาการปฏิบัติการฝนหลวง กองปฏิบัติการฝนหลวงกรมฝนหลวงและการบินเกษตร
royalrainmaking_academic@hotmail.com

สถานการณ์ภัยแล้งและภัยพิบัติ

๑ การคาดหมายพื้นที่ประสบภัยแล้ง

จังหวัดที่ได้รับผลกระทบภัยแล้งตามรายงานของกรมควบคุมและบรรเทาสาธารณภัย (ปภ.) ตั้งแต่วันที่ 20 ตุลาคม 2557 - ปัจจุบัน มีการประกาศเขตการให้ความช่วยเหลือผู้ประสบภัยพิบัติกรณีฉุกเฉิน (ภัยแล้ง) 27 จังหวัด 207 อำเภอ 1,172 ตำบล 10,627 หมู่บ้าน (เปรียบเทียบกับทั่วประเทศ 74,965 หมู่บ้าน คิดเป็น 14.18%) และยุติสถานการณ์แล้ว 12 จังหวัด ได้แก่ จ.ชลบุรี สุพรรณบุรี สตูล มหาสารคาม กาฬสินธุ์ พังงา จันทบุรี เพชรบุรี กระบี่ สุโขทัย แม่ฮ่องสอน และลำปาง

ภาค	รายชื่อจังหวัด(จำนวนอำเภอ) ที่ประกาศภัยแล้ง	จำนวนจังหวัดที่ประกาศภัยแล้ง (จังหวัด(อำเภอ))
เหนือ	เชียงใหม่(25), พิชณุโลก(2), แพร่(8), อุตรดิตถ์(8), ตาก(7), พิจิตร(7), กำแพงเพชร(6), น่าน(6),	8(69)
กลาง	นครสวรรค์(14), สระบุรี(13), ลพบุรี(7), ชัยนาท(6), กาญจนบุรี(3)	5(43)
ตะวันออกเฉียงเหนือ	นครราชสีมา(25), ขอนแก่น(12), ชัยภูมิ(7), บุรีรัมย์(7), สกลนคร(4), อำนาจเจริญ(4), หนองบัวลำภู(1), สุรินทร์(1)	8(61)
ตะวันออก	สระแก้ว(9), ตราด(4)	2(13)
ใต้	ราชบุรี(5), ประจวบคีรีขันธ์(5), ตรัง(10), นครศรีธรรมราช(1)	4(21)
ที่มา: กรมป้องกันและบรรเทาสาธารณภัย (ปภ.)	รวม จำนวนจังหวัด(อำเภอ) ที่ประกาศภัยแล้ง	27(207)

๑ พื้นที่ร้องขอฝน(ตั้งแต่วันที่ 1 พฤษภาคม 2558 - ปัจจุบัน)

ภาค	รายชื่อจังหวัด (จำนวนอำเภอ) ที่มีผู้ขอรับบริการ	จำนวนผู้ร้องขอฝน (ราย)
เหนือ	กำแพงเพชร(1), เชียงใหม่(2), ตาก(1), พะเยา(1), พิจิตร(12), พิชณุโลก(9), เพชรบูรณ์(7), แพร่(5), ลำปาง(1), สุโขทัย(9), อุตรดิตถ์(10)	72
กลาง	นครสวรรค์(10), ชัยนาท(2), อุทัยธานี(2), ลพบุรี(7), สระบุรี(4), สุพรรณบุรี(1), ออยุธยา(1)	43
ตะวันออกเฉียงเหนือ	กาฬสินธุ์(1), ขอนแก่น(1), ชัยภูมิ(4), นครราชสีมา(11), บุรีรัมย์(3), มหาสารคาม(1), ยโสธร(2), ร้อยเอ็ด(20), ศรีสะเกษ(1), สุรินทร์(2), อุตรธานี(1)	30
ตะวันออก	จันทบุรี(2), ฉะเชิงเทรา(2), ชลบุรี(2), ตราด(3), ปราจีนบุรี(2), สระแก้ว(4)	26
ใต้	สุราษฎร์ธานี(2), ชุมพร(8), พัทลุง(11), เพชรบุรี(1), พังงา(1), นครศรีธรรมราช(5), ภูเก็ต(1), ประจวบคีรีขันธ์(1), สงขลา(1)	18
รวม	44 จังหวัด 178 อำเภอ	189

๑ สถานการณ์ปริมาณน้ำเก็บกักในอ่างเก็บน้ำที่สำคัญ

ชื่ออ่างเก็บน้ำ	ความจุของอ่างที่ รณก. ¹ (ล้าน ลบ.ม.)	ปริมาณน้ำในอ่างฯ(%)ที่ระดับน้ำเก็บกัก (รณก.)					หมายเหตุ
		10 มิ.ย.	11 มิ.ย.	12 มิ.ย.	13 มิ.ย.	14 มิ.ย.	
ภาคเหนือ							
- ภูมิพล(ตาก)	13,462	31	31	31	31	31	ระดับน้ำต่ำกว่า 40%
- สิริกิติ์(อุตรดิตถ์)	9,510	38	38	38	38	38	ระดับน้ำต่ำกว่า 40%
- แม่จัด(เชียงใหม่)	265	31	31	31	31	31	ระดับน้ำต่ำกว่า 40%
- แม่กวัง(เชียงใหม่)	263	13	13	13	13	13	ระดับน้ำต่ำกว่า 20%
- กิวลม(ลำปาง)	106	43	43	44	44	44	ระดับน้ำต่ำกว่า 40%
- กิวคอง(ลำปาง)	170	28	28	28	28	28	ระดับน้ำต่ำกว่า 30%
- แควน้อย(พิชณุโลก)	939	14	14	14	14	14	ระดับน้ำต่ำกว่า 20%

¹รณก. = ระดับน้ำเก็บกัก / ที่มา: กรมชลประทาน

ชื่ออ่างเก็บน้ำ	ความจุของอ่างที่ รณก. ¹ (ล้าน ลบ.ม.)	ปริมาณน้ำในอ่างฯ(%)ที่ระดับน้ำเก็บกัก (รณก.)					หมายเหตุ
		10 มิ.ย.	11 มิ.ย.	12 มิ.ย.	13 มิ.ย.	14 มิ.ย.	
ภาคตะวันออกเฉียงเหนือ							
- ห้วยหลวง(อุดรธานี)	135	21	21	21	21	21	ระดับน้ำต่ำกว่า 30%
- น้ำอูน(สกลนคร)	520	39	39	39	39	39	ระดับน้ำต่ำกว่า 40%
- น้ำพุง(สกลนคร)	166	23	23	22	22	22	ระดับน้ำต่ำกว่า 30%
- จุฬารักษ์(ชัยภูมิ)	164	44	43	43	41	40	ระดับน้ำต่ำกว่า 50%
- อุบลรัตน์(ขอนแก่น)	2,431	34	34	33	33	33	ระดับน้ำต่ำกว่า 40%
- ลำปาว(กาฬสินธุ์)	1,980	24	24	24	24	24	ระดับน้ำต่ำกว่า 30%
- ลำตะคอง(นครราชสีมา)	314	27	27	27	27	27	ระดับน้ำต่ำกว่า 30%
- ลำพระเพลิง(นครราชสีมา)	110	26	26	26	26	26	ระดับน้ำต่ำกว่า 30%
- มูลชน(นครราชสีมา)	141	39	39	39	39	39	ระดับน้ำต่ำกว่า 40%
- ลำแซะ(นครราชสีมา)	275	36	36	36	36	36	ระดับน้ำต่ำกว่า 40%
- ลำนางรอง(บุรีรัมย์)	121	52	52	52	52	52	ระดับน้ำต่ำกว่า 60%
- ลำปลายมาศ(นครราชสีมา)	98	53	53	53	53	53	ระดับน้ำต่ำกว่า 60%
ภาคกลาง							
- ป่าสัก(ลพบุรี)	960	10	10	10	9	9	ระดับน้ำต่ำกว่า 10%
- ทับเสลา(อุทัยธานี)	160	31	31	31	31	31	ระดับน้ำต่ำกว่า 40%
- กระเสียว(สุพรรณบุรี)	240	37	37	37	37	37	ระดับน้ำต่ำกว่า 40%
- ศรีนครินทร์(กาญจนบุรี)	17,745	68	68	68	68	68	-
- วชิราลงกรณ์(กาญจนบุรี)	8,860	42	41	41	41	41	ระดับน้ำต่ำกว่า 50%
ภาคตะวันออก							
- ชุนด่านฯ(นครนายก)	224	8	8	8	8	8	ระดับน้ำต่ำกว่า 10%
- คลองสิียด(ฉะเชิงเทรา)	420	13	13	12	12	11	ระดับน้ำต่ำกว่า 20%
- บางพระ(ชลบุรี)	117	25	25	24	24	24	ระดับน้ำต่ำกว่า 30%
- หนองปลาไหล(ระยอง)	164	46	46	46	46	45	ระดับน้ำต่ำกว่า 50%
- ประแสร์(ระยอง)	248	62	62	62	61	61	-
- พระปรง(สระแก้ว)	97	27	27	27	27	27	ระดับน้ำต่ำกว่า 30%
- ดอกกราย(ระยอง)	71	36	36	36	36	37	ระดับน้ำต่ำกว่า 40%
- คลองพระพุทธ(จันทบุรี)	70	57	57	56	56	56	ระดับน้ำต่ำกว่า 60%
ภาคใต้							
- แก่งกระจาน(เพชรบุรี)	710	38	38	38	37	37	ระดับน้ำต่ำกว่า 40%
- ปราณบุรี(ประจวบคีรีขันธ์)	347	21	21	21	21	21	ระดับน้ำต่ำกว่า 30%
- รัชชประภา(สุราษฎร์ธานี)	5,639	72	72	72	72	72	-
- บางกลาง(ยะลา)	1,454	78	78	78	78	78	-

การติดตามสภาพอากาศประจำวัน

๑ ข้อมูลความชื้นจากการตรวจอากาศชั้นบน (Sounding)ระยะความสูง 5,000 - 10,000 ฟุต

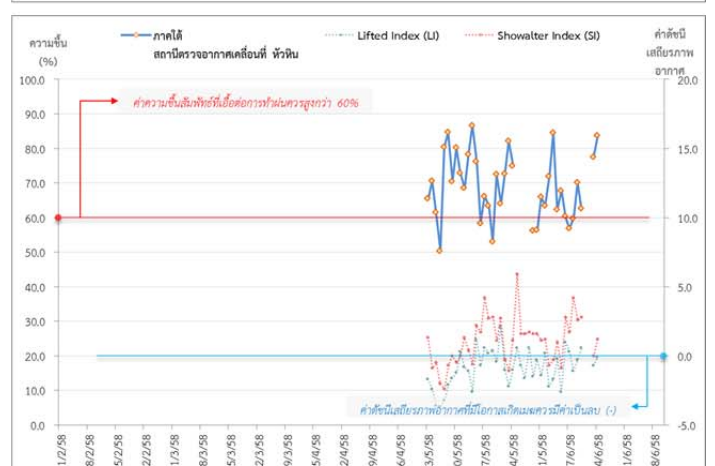
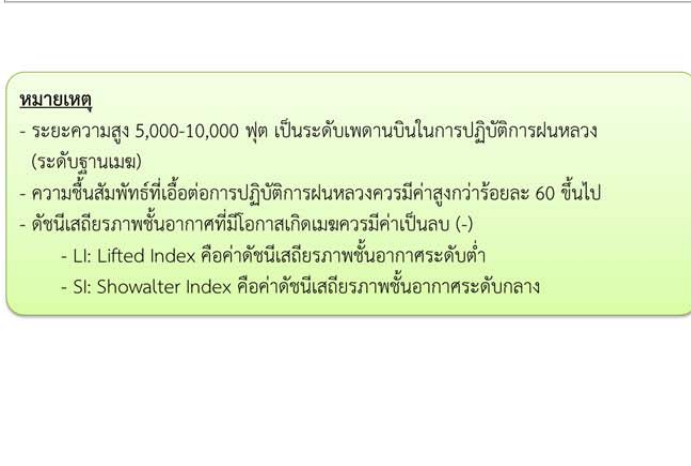
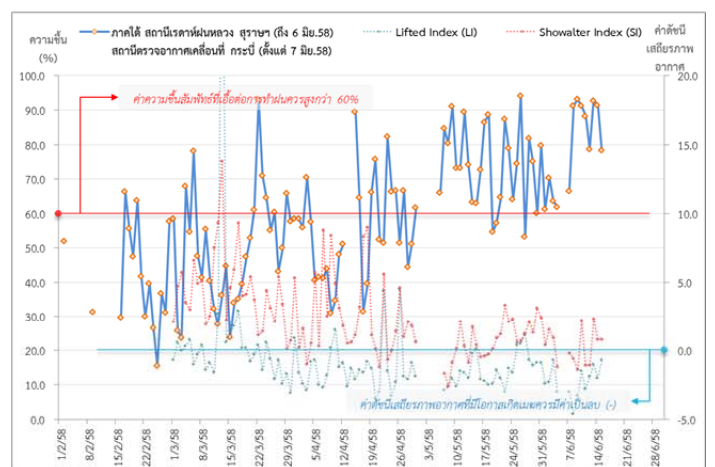
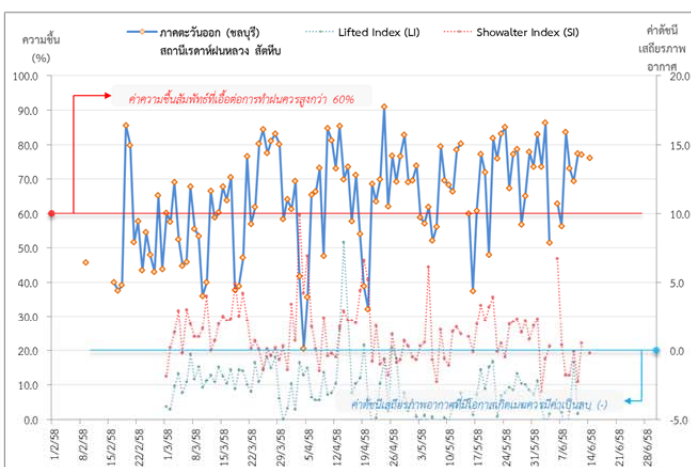
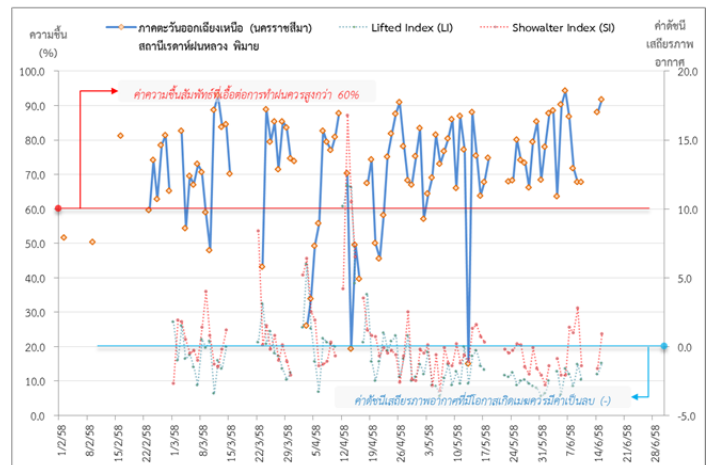
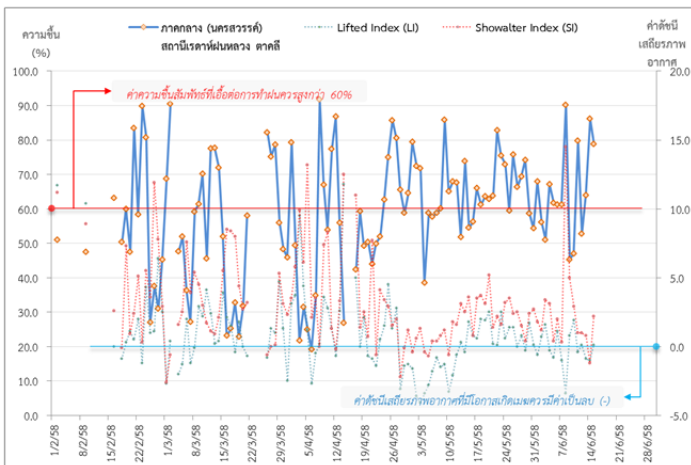
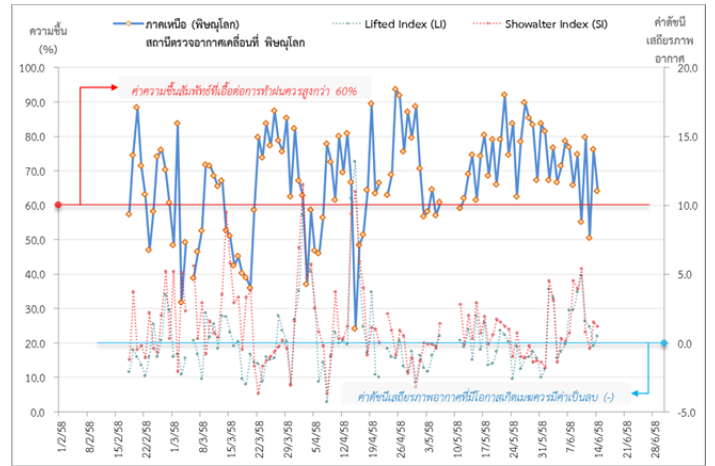
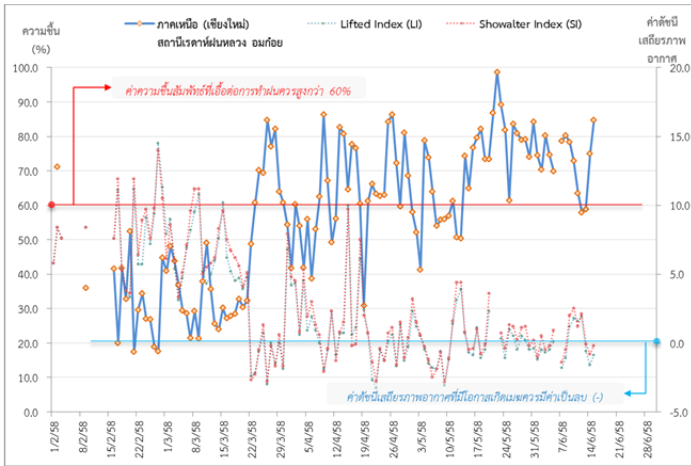
ภาค	สถานีตรวจอากาศ	ความชื้นสัมพัทธ์*(%) ที่ระยะความสูง 5,000-10,000 ฟุต					ดัชนีเสถียรภาพ ชั้นอากาศประจำวัน**	
		11 มิ.ย.	12 มิ.ย.	13 มิ.ย.	14 มิ.ย.	15 มิ.ย.	LI	SI
เหนือ	สถานีเรดาร์ฝนหลวง อมก๋อย	63.5	57.9	58.9	75.0	84.8	-0.9	-0.2
	สถานีตรวจอากาศเคลื่อนที่ พิษณุโลก	79.7	50.5	76.3	64.1	-	-	-
กลาง	สถานีเรดาร์ฝนหลวง ตาคลี	79.7	52.8	64.0	86.1	78.8	0.1	2.2
ตะวันออกเฉียงเหนือ	สถานีเรดาร์ฝนหลวง พิมาย	-	-	-	88.1	91.7	-1.2	0.9
ตะวันออก	สถานีเรดาร์ฝนหลวง สัตหีบ	77.3	77.0	-	76.1	-	-	-
ใต้	สถานีตรวจอากาศเคลื่อนที่กระบี่***	88.3	78.7	92.8	91.5	78.3	-0.7	0.8
	สถานีตรวจอากาศเคลื่อนที่ หัวหิน	-	-	77.5	83.8	-	-	-

*ความชื้นสัมพัทธ์ที่เอื้อต่อการปฏิบัติการฝนหลวงควรสูงกว่าร้อยละ 60 ขึ้นไป

**ค่าดัชนีเสถียรภาพชั้นอากาศระดับต่ำ (LI: Lifted Index) และ ระดับกลาง(SI: Showalter Index) ที่มีโอกาสเกิดเมฆควมมีค่าเป็นลบ (-)

***ข้อมูลตรวจอากาศภาคใต้เปลี่ยนสถานีตรวจจากสถานีเรดาร์ฝนหลวง สุราษฎร์ธานี เป็นสถานีตรวจอากาศเคลื่อนที่ กระบี่ ตั้งแต่วันที่ 7 มิถุนายน 2558

๑ กราฟแนวโน้มความชื้นอากาศชั้นบน (ระยะความสูง 5,000-10,000 ฟุต) ตั้งแต่วันที่ 2 กุมภาพันธ์ - ปัจจุบัน



หมายเหตุ

- ระยะความสูง 5,000-10,000 ฟุต เป็นระดับเพดานบินในการปฏิบัติการฝนหลวง (ระดับฐานเมฆ)
- ความชื้นสัมพัทธ์ที่เอื้อต่อการปฏิบัติการฝนหลวงควรมีค่าสูงกว่าร้อยละ 60 ขึ้นไป
- ดัชนีเสถียรภาพชั้นอากาศที่มีโอกาสเกิดเมฆควรมีค่าเป็นลบ (-)
 - LI: Lifted Index คือค่าดัชนีเสถียรภาพชั้นอากาศระดับต่ำ
 - SI: Showalter Index คือค่าดัชนีเสถียรภาพชั้นอากาศระดับกลาง

การปฏิบัติการฝนหลวงประจำวันตามแผนป้องกันภัยพิบัติ 2558

๑ การปฏิบัติการฝนหลวงเพื่อบรรเทาปัญหาภัยแล้ง

ผลปฏิบัติการฝนหลวง ประจำวันที่ 14 มิถุนายน 2558							15 มิ.ย. 58 (10.00 น.)
ภาค - หน่วย ปฏิบัติการ	หน่วย ปฏิบัติการ (หน่วย)	เครื่องบิน ผล./ทอ. (ลำ)	จำนวน เที่ยวบิน (เที่ยว)	จำนวน ชั่วโมงบิน (ชั่วโมง)	ปริมาณ สารฝนหลวง (ตัน/นัด)	จังหวัดที่มีการรายงานฝนตก (จำนวนจังหวัด/อ่างเก็บน้ำเป้าหมาย)	การวางแผน/ พื้นที่เป้าหมายประจำวัน
เหนือ							
	2	5/-	10	15:30	11.5	8/5	
- เชียงใหม่	1	CN(1) Caravan(1)	4	7:20	5.5	ฝนตกเล็กน้อย-ปานกลาง จ.เชียงใหม่ (ออมก๋อย ฮอด จอมทอง ดอยเต่า แม่วาง หางดง) จ.ลำปาง (วังเหนือ เสริมงาม แจ่มเข้ม เมืองปาน ห้างฉัตร เมืองแม่ทะ แม่เมาะ สบปราบ งาว) จ.ลำพูน (ทุ่งหัวช้าง ลี้ เวียงหนองล่อง บ้านโฮ้ง ป่าซาง เมือง บ้านธิ) จ.พะเยา (เมือง ดอกคำใต้ ภูกามยาว) จ.แพร่ (วังชิ้น ลอง สอง สูงเม่น เคนชัย) และพื้นที่ลุ่มรับน้ำเขื่อนภูมิพล เขื่อนกิ่วลม กิ่วคอหมา	Stand By วิเคราะห์และติดตามสภาพอากาศ
- พิษณุโลก	1	Casa(2) SKA(1)	6	8:10	6.0	ฝนตกเล็กน้อย-ปานกลาง จ.พิษณุโลก (วังทอง เนินมะปราง นครไทย) จ.เพชรบูรณ์ (ชนแดน หนองไผ่ เมือง เขาค้อ หล่มสัก วังโป่ง) พื้นที่ลุ่มรับน้ำเขื่อนแควน้อยบำรุงแดน เขื่อนป่าสักชลสิทธิ์	พื้นที่ จ.อุตรดิตถ์ สุโขทัย พิษณุโลก พิจิตร เพชรบูรณ์
กลาง							
	2	4/-	7	7:55	6.0	7/2	
- ลพบุรี	1	Casa(2) (Casa1531 เปลี่ยนเครื่องยนต์)	3	4:15	3.2	ฝนตกเล็กน้อย-ปานกลาง เป็นบริเวณกว้าง พื้นที่ จ.ลพบุรี (เมือง พัฒนานิคม หนองม่วง โคกสำโรง ลำสนธิ) จ.สระบุรี (เมือง แก่งคอย เฉลิมพระเกียรติ พระพุทธบาท วังม่วง มวกเหล็ก บ้านหมอ หนองโดน เสาไห้ หนองแซง) จ.อยุธยา (บ้านแพรก มหาราช ท่าเรือ ภาชี นครหลวง) จ.นครสวรรค์ (หนองบัว ท่าตะโก) จ.อ่างทอง (เมืองอ่างทอง) และพื้นที่ลุ่มรับน้ำเขื่อนป่าสักชลสิทธิ์	Stand By วิเคราะห์และติดตามสภาพอากาศ
- กาญจนบุรี	1	Caravan(2)	4	3:40	2.8	ฝนตกเล็กน้อย-หนัก เป็นบริเวณกว้าง พื้นที่ จ.กาญจนบุรี (ลุ่มรับน้ำเขื่อนศรีนครินทร์ ศรีสวัสดิ์ ด้านมะขามเตี้ย เมือง ท่าม่วง ท่ามะกา หนองปรือ บ่อพลอย พนมทวน ห้วยกระเจา เลาชั่วญ) จ.สุพรรณบุรี (ด้านข้าง สองพี่น้อง อุทอง ดอนเจดีย์)	Stand By วิเคราะห์และติดตามสภาพอากาศ
ต.อ.เฉียงเหนือ							
	3	2/4	9	10:50	8.6	6/4	
- ขอนแก่น	1	Casa(2) (Casa1542 เปลี่ยนปั้มน้ำมัน เชื้อเพลิง)	2	2:40	2.0	ฝนตกเล็กน้อย-หนัก บริเวณ จ.ชัยภูมิ (แก้งคร้อ บ้านแท่น ภูเขียว เกษตรสมบูรณ์) จ.ขอนแก่น (โคกโพธิ์ชัย มัญจาคีรี อุบลรัตน์ เมือง เขาสวนกวาง กระนวน ชำสูง น้ำพอง) จ.กาฬสินธุ์ (ห้วยเม็ก นามน ยางตลาด ท่าคันโท หนองกุงศรี เมือง ดอนจาน ห้วยผึ้ง ภูผินายณ์ ฆ้องชัย) จ.มหาสารคาม (ชื่นชม เชียงยืน โกสุมพิสัย กัทรวิชัย เมือง) จ.อุดรธานี (ไชยวาน ศรีธาตุ วังสามหมอ กู่แก้ว) พื้นที่ลุ่มรับน้ำเขื่อนอุบลรัตน์ เขื่อนลำปาว	พื้นที่การเกษตร จ.ขอนแก่น อุดรธานี มหาสารคาม กาฬสินธุ์ หนองบัวลำภู สกลนคร
- นครราชสีมา	1	BT(1) AU(2)	6	7:25	4.6	ฝนตกเล็กน้อย-ปานกลาง บริเวณ จ.นครราชสีมา (เมือง ปากช่อง สีคิ้ว สูงเนิน วังน้ำเขียว ด้านขุนทด โนนไทย โนนสูง พระทองคำ คง โนนแดง บัวใหญ่ สีดา) จ.ชัยภูมิ (ภักดีชุมพล ชับใหญ่ บำเหน็จณรงค์ หนองบัวระเหว หนองบัวแดง) และพื้นที่ลุ่มรับน้ำเขื่อนลำตะคอง ลำพระเพลิง	Stand By วิเคราะห์และติดตามสภาพอากาศ
- อุบลราชธานี	1	BT(1)	1	0:45	2.0	ฝนตกเล็กน้อยบางแห่ง บริเวณ จ.อำนาจเจริญ (พนา ลืออำนาจ) จ.อุบลราชธานี (ตระการพิพผล เหล่าเสือโก้ก กุดข้าวปุ้น)	Stand By วิเคราะห์และติดตามสภาพอากาศ

ผลปฏิบัติการฝนหลวง ประจำวันที่ 14 มิถุนายน 2558							15 มิ.ย. 58 (10.00 น.)
ภาค - หน่วย ปฏิบัติการฯ	หน่วย ปฏิบัติการฯ (หน่วย)	เครื่องบิน ผล./ทอ. (ลำ)	จำนวน เที่ยวบิน (เที่ยว)	จำนวน ชั่วโมงบิน (ชั่วโมง)	ปริมาณ สารฝนหลวง (ตัน/นัด)	จังหวัดที่มีการรายงานฝนตก (จำนวนจังหวัด/อ่างเก็บน้ำเป้าหมาย)	การวางแผน/ พื้นที่เป้าหมายประจำวัน
ตะวันออก	2	4/-	6	8:00	4.2	5/4	
- ระยอง	1	Caravan(2)	4	5:20	2.8	ฝนตกปานกลาง-หนัก บริเวณ จ.ฉะเชิงเทรา (สนามชัยเขต ท่าตะเกียบ พื้นที่ลุ่มรับน้ำอ่างเก็บน้ำ คลองสี่ยัด จ.ชลบุรี (หนองใหญ่ ปอทอง บ้านบึง เกาะจันทร์) จ.ระยอง (แกลง เขาชะเมา วังจันทร์ บ้านค่าย เมือง ลุ่มรับน้ำอ่างเก็บน้ำคลองประแสร์)	Stand By วิเคราะห์และติดตามสภาพอากาศ
- สระแก้ว	1	Caravan(2) (Caravan-1922 ครบซ่อม 100 ชม.)	2	2:40	1.4	ฝนตกเล็กน้อย-ปานกลางเกือบทั่วไป บริเวณพื้นที่ จ.สระแก้ว (โคกสูงวัฒนานคร อรัญประเทศ วังน้ำเย็น วังสมบูรณ์ คลองหาด) จ.จันทบุรี (เมืองแก่งหางแมว สอยดาว โป่งน้ำร้อน นายายอาม เขาคิชฌกูฏ มะขาม ชลุม) พื้นที่ลุ่มรับน้ำอ่างเก็บน้ำ พระปรัง จ.สระแก้ว อ่างเก็บน้ำ คลองพระพุทธ จ.จันทบุรี	พื้นที่การเกษตรของ จ.ปราจีนบุรี จ.สระแก้ว และตอนบนของ จ.จันทบุรี
ใต้	2	4/-	8	9:15	6.2	3/1	
- หัวหิน	1	Caravan(2)	6	5:40	4.2	ฝนตกเล็กน้อย-ปานกลาง บริเวณ จ.ประจวบคีรีขันธ์ (หัวหิน ปราณบุรี และลุ่มรับน้ำ เขื่อนปราณบุรี)	Stand By วิเคราะห์และติดตามสภาพอากาศ
- กระบี่	1	Casa(2) (CASA-1511 ระบบพื้นบังคับ หลักมือการสั่น)	2	3:35	2.0	ฝนตกเล็กน้อย-ปานกลาง บริเวณ จ.ภูเก็ต (กระทุ้ง ถกลาง เมือง) จ.นครศรีธรรมราช (ข้างกลาง ลานสกา ฉวาง)	Stand By วิเคราะห์และติดตามสภาพอากาศ
รวม	11	19/4	40	51:30	36.5	29/16	

- กลุ่มวิชาการปฏิบัติการฝนหลวง กองปฏิบัติการฝนหลวง กรมฝนหลวงและการบินเกษตร -